

# Antrag auf größere Abfalltonnen

Sie möchten Ihre 120-Liter-Tonne(n) in 240-Liter-Gefäße umtauschen?

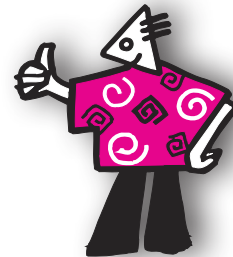
Bitte kreuzen Sie Ihre Änderungswünsche an, füllen Sie alle Angaben vollständig aus und senden Sie den Antrag unterschrieben an:

Rhein-Lahn-Kreis Abfallwirtschaft, Insel Silberau 1, 56130 Bad Ems, Fax 0 26 03 / 97 23 11

Der Antrag muss von der Person unterschrieben werden,  
die den Abfallgebührenbescheid für das Grundstück erhält.

- Ich möchte eine 240-Liter-Restmülltonne (Gebührensuschlag 24 € jährlich)
- Ich möchte eine 240-Liter-Biotonne (Gebührensuschlag 18 € jährlich)
- Ich möchte eine 240-Liter-Restmülltonne und eine 240-Liter-Biotonne (Gebührensuschlag 42 € jährlich)

**Bitte beachten:** Eigenkompostierer erhalten keinen Rabatt mehr,  
wenn statt der 120-Liter-Biotonne eine 240-Liter-Biotonne beantragt wird.



Bitte in Druckbuchstaben ausfüllen!

Kassenzeichen: 50104 \_\_\_\_\_

(oben rechts auf dem Gebührenbescheid)

Hier soll(en) die Tonne(n) aufgestellt werden:

\_\_\_\_\_  
Name

\_\_\_\_\_  
Straße/Nr.

\_\_\_\_\_  
Vorname

\_\_\_\_\_  
PLZ/Ort

\_\_\_\_\_  
Straße/Nr.

\_\_\_\_\_  
Für Rückfragen:

\_\_\_\_\_  
PLZ/Ort

\_\_\_\_\_  
Telefon

\_\_\_\_\_  
Telefon

\_\_\_\_\_  
E-Mail

\_\_\_\_\_  
Datum                      Unterschrift